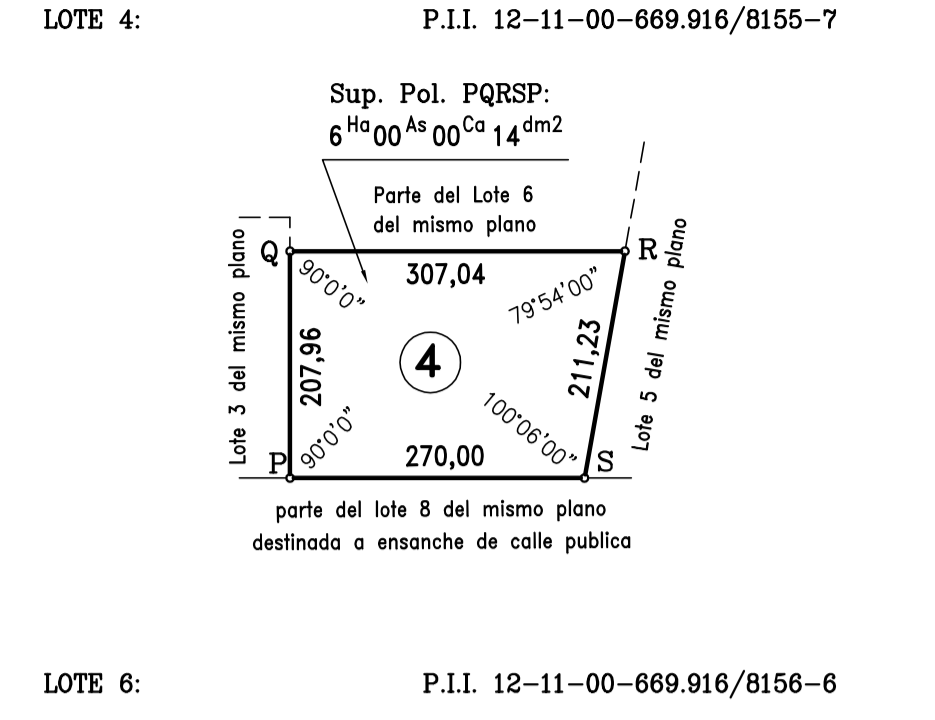


**REPRESENTACION GRAFICA DEL TITULO**

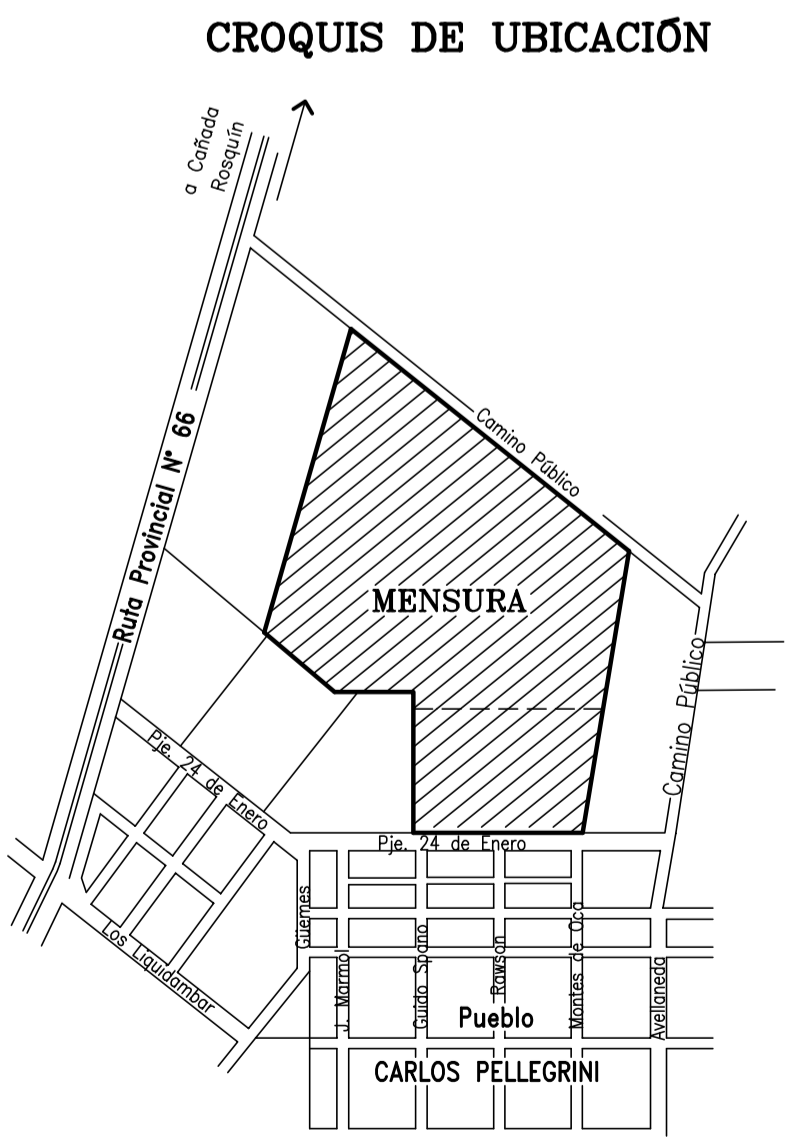
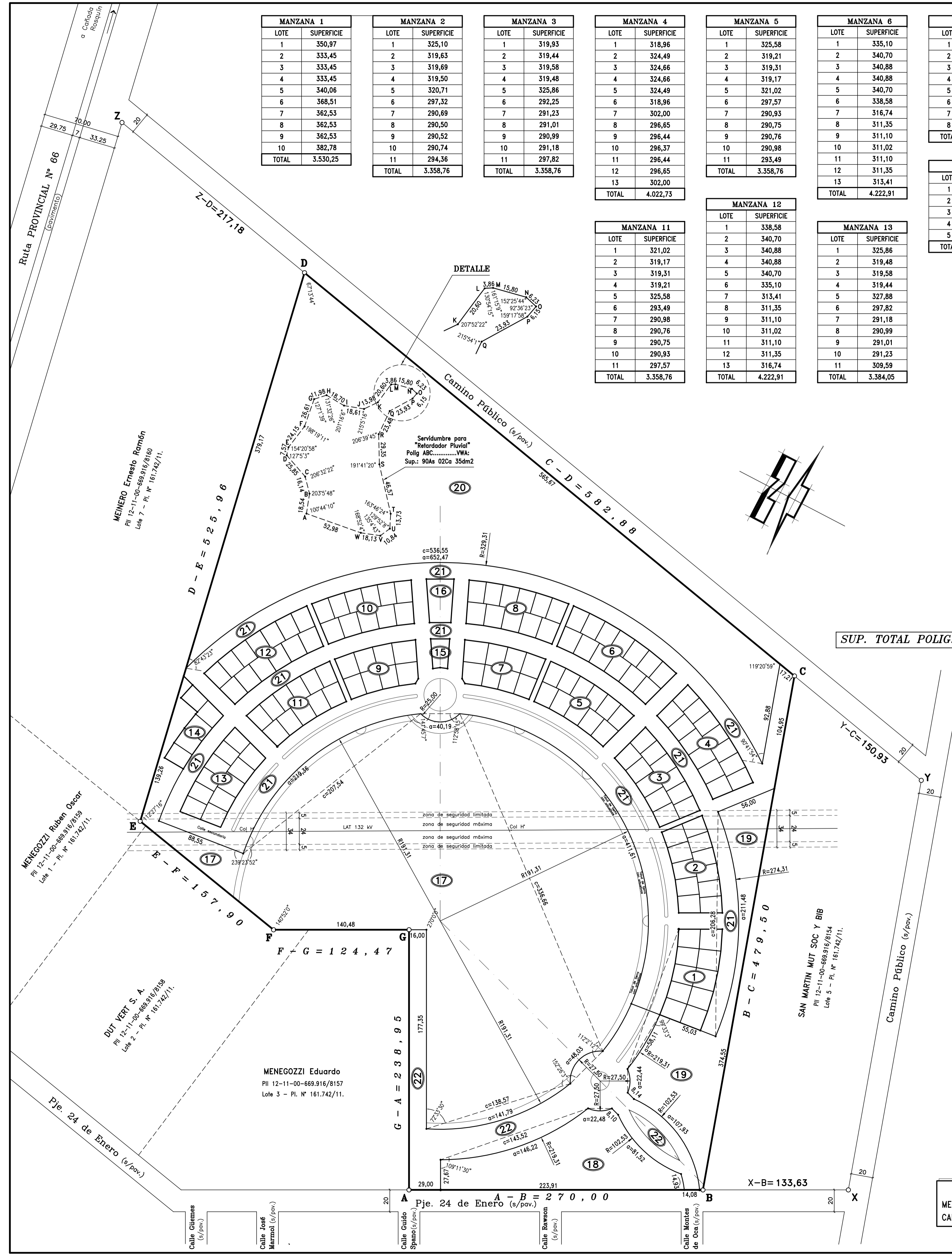
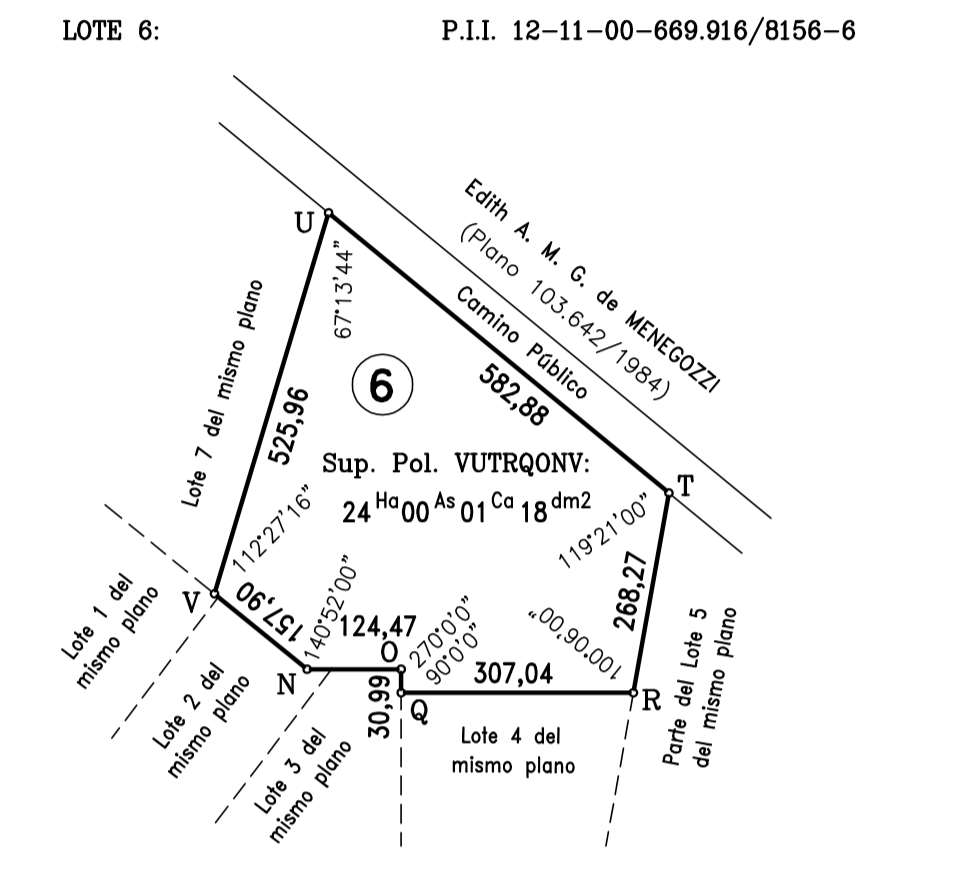
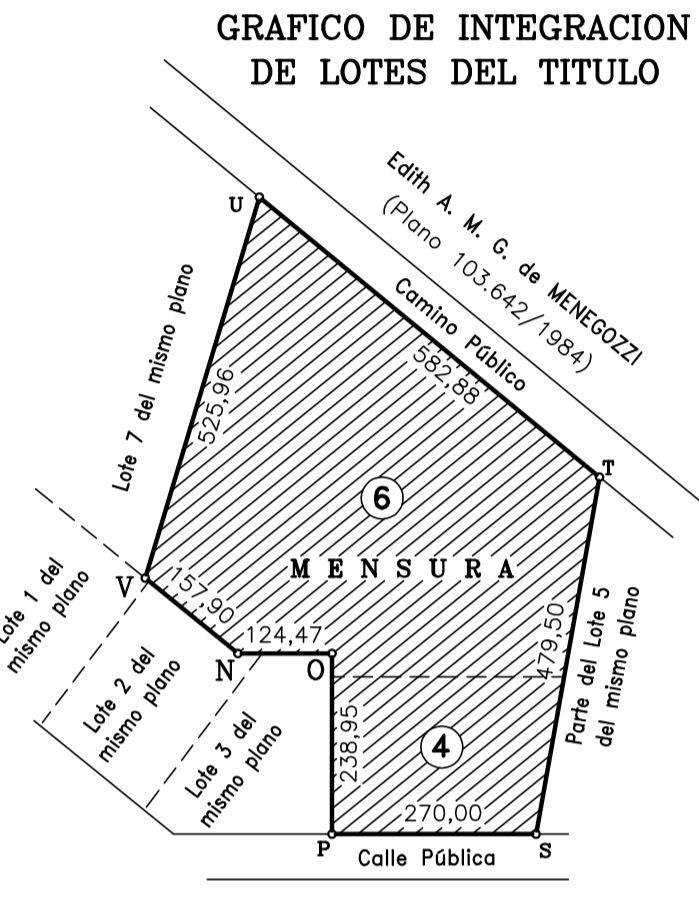
Dos fracciones de terreno de campo, ubicadas en la zona rural de Carlos Pellegrini, distrito del mismo nombre, departamento San Martín, provincia de Santa Fe, que según plano N° 161.742/2011 se designan como lotes 4 y 6 y tienen las medidas, angulos y linderos a saber:



MANZANA 1		MANZANA 2		MANZANA 3		MANZANA 4		MANZANA 5		MANZANA 6		MANZANA 7		MANZANA 8		MANZANA 9		MANZANA 10	
LOTE	SUPERFICIE	LOTE	SUPERFICIE	LOTE	SUPERFICIE	LOTE	SUPERFICIE	LOTE	SUPERFICIE	LOTE	SUPERFICIE	LOTE	SUPERFICIE	LOTE	SUPERFICIE	LOTE	SUPERFICIE	LOTE	SUPERFICIE
1	350,97	1	325,10	1	319,93	1	318,96	1	325,58	1	335,10	1	319,86	1	338,03	1,00	375,90	1	336,98
2	333,45	2	319,63	2	319,44	2	324,49	2	319,21	2	340,70	2	317,65	2	340,15	2,00	317,65	2	340,15
3	333,45	3	319,69	3	319,58	3	324,66	3	319,31	3	340,88	3	317,65	3	340,28	3,00	317,65	3	340,28
4	333,45	4	319,50	4	319,48	4	324,66	4	319,17	4	340,88	4	375,90	4	340,15	4,00	319,86	4	340,15
5	340,06	5	320,71	5	325,86	5	324,49	5	321,02	5	340,70	5	352,11	5	336,99	5,00	423,53	5	338,03
6	368,51	6	297,32	6	292,25	6	318,96	6	297,57	6	338,58	6	345,35	6	304,21	6,00	345,35	6	305,21
7	362,53	7	290,69	7	291,23	7	302,00	7	290,93	7	319,74	7	345,35	7	302,12	7,00	345,35	7	302,12
8	362,53	8	290,50	8	291,01	8	296,65	8	290,75	8	311,35	8	423,53	8	301,91	8,00	352,11	8	301,91
9	362,53	9	290,52	9	290,99	9	296,44	9	290,76	9	311,10	9	TOTAL 2.797,40	9	301,91	TOTAL	2.797,40	9	301,91
10	382,78	10	290,74	10	291,18	10	296,37	10	290,98	10	311,02	10	TOTAL 2.797,40	10	302,12	TOTAL	2.797,40	10	302,12
TOTAL	3.530,25	TOTAL	3.358,76	TOTAL	3.358,76	TOTAL	4.022,73	TOTAL	3.358,76	TOTAL	4.222,91	TOTAL	3.513,07	TOTAL	3.513,07	TOTAL	3.513,07	TOTAL	3.513,07

MANZANA 11		MANZANA 12		MANZANA 13	
LOTE	SUPERFICIE	LOTE	SUPERFICIE	LOTE	SUPERFICIE
1	321,02	1	338,58	1	325,86
2	319,17	2	340,70	2	340,88
3	319,31	3	340,70	3	319,48
4	319,21	4	335,10	4	319,44
5	325,58	5	313,41	5	327,88
6	293,49	6	311,35	6	297,82
7	290,98	7	311,10	7	291,18
8	290,76	8	311,02	8	290,99
9	290,75	9	311,10	9	291,01
10	290,93	10	311,35	10	291,23
11	297,57	11	316,74	11	309,59
TOTAL	3.358,76	TOTAL	4.222,91	TOTAL	3.384,05

MANZANA N°	SUPERFICIE
1	35As 30Ca 25dm <sup>2</sup>
2	33As 58Ca 76dm <sup>2</sup>
3	33As 58Ca 76dm <sup>2</sup>
4	40As 22Ca 73dm <sup>2</sup>
5	33As 58Ca 76dm <sup>2</sup>
6	42As 22Ca 91dm <sup>2</sup>
7	27As 97Ca 40dm <sup>2</sup>
8	35As 13Ca 07dm <sup>2</sup>
9	27As 97Ca 40dm <sup>2</sup>
10	35As 13Ca 07dm <sup>2</sup>
11	33As 58Ca 76dm <sup>2</sup>
12	42As 22Ca 91dm <sup>2</sup>
13	33As 84Ca 05dm <sup>2</sup>
14	15As 80Ca 82dm <sup>2</sup>
15 (Plazoleta)	04As 15Ca 95dm <sup>2</sup>
16 (Plazoleta)	08As 98Ca 37dm <sup>2</sup>
TOTAL MANZANAS	04Hs 83As 33Ca 99dm <sup>2</sup>
LOTE 17	09Hs 31As 89Ca 68dm <sup>2</sup>
LOTE 18	98As 16Ca 68dm <sup>2</sup>
LOTE 19	01Hs 18As 49Ca 45dm <sup>2</sup>
LOTE 20 (Espacio Verde)	07Hs 17As 81Ca 12dm <sup>2</sup>
LOTE 21 P/CALLES	05Hs 01As 64Ca 13dm <sup>2</sup>
LOTE 22 P/CALLES	01Hs 48As 71Ca 01dm <sup>2</sup>
SUP. TOTAL POLIG. (ABCDEFGA)	30Hs 00As 06Ca 06dm <sup>2</sup>



**ESCALAS**  
 MENSURA 1: 2.000  
 CAMINOS 1: 2.000

**REFERENCIAS**  
 S/M: Según Mensura - Ancho oficial de caminos 20.00 m S/Dupl. 27 -  
 a.f.l.: alambrado fuera de línea - s/mat.: sin materializar -  
 S/Pl. según Plano - alambrado - Arboleda -  
 mfa.: mojon hierro existente - Pa.: poste existente -  
 Las medidas lineales son en metros.

<b>PLANO de MENSURA</b>		N°
PROVINCIA DE SANTA FE DEPARTAMENTO: SAN MARTIN DISTRITO: CARLOS PELLEGRINI LUGAR: Zona Rural de CARLOS PELLEGRINI OBJETO: PROYECTO DE URBANIZACIÓN VILLA TERMAL "RESIDENCIAS DEL SOL" PROPIEDAD DE: <b>Fideicomiso de Construcción y Administración "RESIDENCIAS DEL SOL"</b> INMUEBLE: Dos fracciones de terreno ubicadas en zona rural del Distrito Carlos Pellegrini, designadas como Lotes N° 4 y 6 según plano de mensura N° 161.742/2011. DOMINIO: T: 264 Imp F: 1191 N° 82.287 (06/08/2012) Depto.: San Martín (Minuta N° 90.911 de fecha 27-08-2012.)		P.I.I. 669.916/8155-7 669.916/8156-6 LAMINA 1/2: Mensura General y Superficies
<b>BALANCE de SUPERFICIES</b>		
SUP. SEGUN TITULO (Lote 4 Plano N° 161.742)	6 <sup>Hs</sup> 00 <sup>As</sup> 00 <sup>Ca</sup> 14 <sup>dm</sup> 2	
SUP. SEGUN TITULO (Lote 6 Plano N° 161.742)	24 <sup>Hs</sup> 00 <sup>As</sup> 01 <sup>Ca</sup> 18 <sup>dm</sup> 2	
SUP. TOTAL S/TITULO (por suma)	30 <sup>Hs</sup> 00 <sup>As</sup> 01 <sup>Ca</sup> 32 <sup>dm</sup> 2	
SUP. TOTAL S/MENSURA Pol. (A-B-C-D-E-F-G-A)	30 <sup>Hs</sup> 00 <sup>As</sup> 06 <sup>Ca</sup> 06 <sup>dm</sup> 2	
	DIFERENCIA (en más)	0 <sup>Hs</sup> 0 <sup>As</sup> 04 <sup>Ca</sup> 74 <sup>dm</sup> 2
El TREBÓL, Noviembre de 2015 RODOLFO JOSE MAURINO AGRIMENSOR - ICOPA N° 1-0087 PIANCATELLI FEDERICO AGRIMENSOR - ICOPA N° 1-0155-9 Board AMERICA 1136 - EL TREBÓL, Colon 365 - EL TREBÓL.		
<b>OBSERVACIONES:</b> (1) Fiduciario Germán Jose OPERTI A ambas margenes del eje de la LAT existe una franja de máxima seguridad de 12 m de ancho y una de seguridad limitada de 5m. Sobre el lote 20, se constituye servidumbre para un "Retardador Pluvial" de acuerdo a las medidas y superficie consignadas en el plano. Realicé personalmente las operaciones en el terreno de la presente mensura el día.....		
<b>NOMENCLATURA CATASTRAL</b> DPTO DTO SUB DTO Z 1 2 1 1 0 0 4 SEC POLIG MANZANA P A PARCELA SUB PARC 0 1 1 7 1 2 0 0 0 0		